

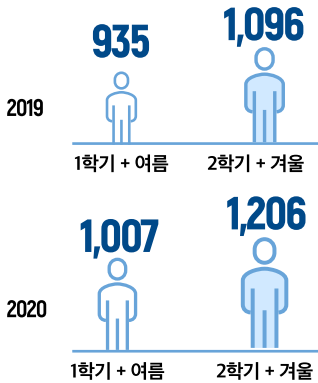
2021 HY-WEP 현장실습생 모집

여름학기

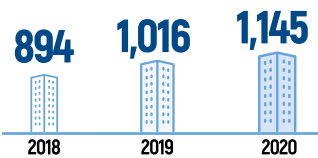
HY-WEP은 전공과 관련된 산업현장에서의 경험과 진로탐색 기회를 제공하는 현장실습 프로그램입니다.

HY-WEP 주요현황

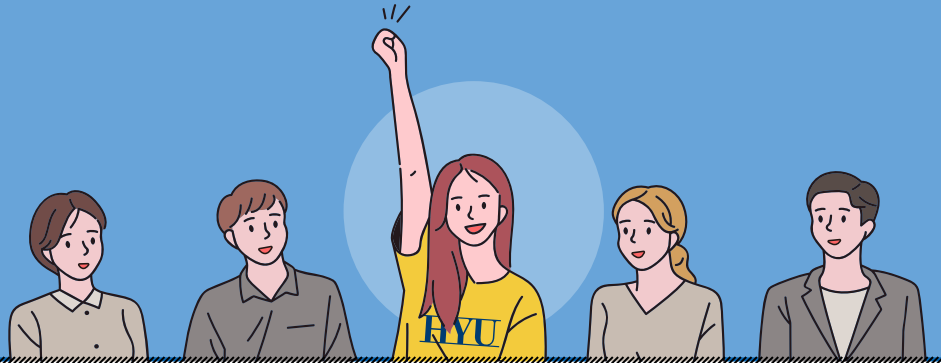
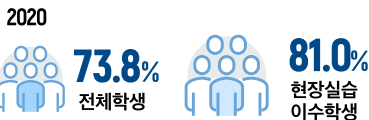
● 현장실습참가학생현황



● 현장실습참여기업현황



● 현장실습수료학생취업률비교



2021학년도 여름학기 현장실습 프로그램

실습기간

- **단기과정** 2021학년도 하계방학 중 8주 이상(기관별 상이)
- **연계과정** 2021학년도 하계방학 + 2021학년도 2학기 / 연계과정의 경우 기관에서 연계일정을 공지함
- * 2021-하계(단기) + 2021-2학기(장기) 연계실습 : 2021-2학기에 학생의 장기현장실습 수강 자격이 되는지 검토 필요
- * 장기현장실습은 '학기대체'와 '선택형 4+1' 중 학생이 선택할 수 있으며, 두 제도 차이에 대해 인지 필요

기간구분	학기제구분	실습기간	특성	인정학점
단기 (여름학기, 겨울학기)	계절학기	4주~8주 (2개월)	· 계절학기 기간 중 진행 · 수강료 9만 6천원	일반선택 3학점
장기 (1학기, 2학기)	학기대체	약 16주 (4개월)	· 정규 학기를 대체하는 현장실습 · 재학 중 1회 가능 · 일반 등록금 동일	최대 15학점 (전공 학점은 최대 9학점 까지)
	선택형 4+1		· 학기대체 현장실습과 별도로 재학 중 최대 두 학기 까지 가능 · 등록금 없음 / 수수료 20만원	성적표에는 '전공심화10학점'으로 표기되나, 졸업요건 학점/학기에는 포함되지 않음

- > 현장실습 학점 : 졸업 시 까지 최대 18학점 까지 이수 가능
- 학점인정은 주 전공으로만 인정
- 현장 실습 학점은 모두 Pass(P)와 Fail(F)로 처리됨

실습 중 근무시간

1일 8시간, 주5일 40시간, 공휴일 휴무

실습기관

현장실습지원센터에서 모집한 정부기관, 기업, 연구소 및 비영리단체

진행 일정

▶ 기관, 학생모집 및 선발 기간

기간	진행사항	비고
4월 26일 ~ 6월 11일 까지	실습기관참여 접수	
5월 3일 ~ 6월 18일 까지	실습생 신청 접수 및 선발 전형 (HY-WEP 온라인)	기관별 서류접수 및 선발진행일정 상이함 (HY-WEP 기관목록에서 세부내용 확인)
6월 1일 ~ 6월 22일	선발생 대상 온라인 사전 교육	기간 중 하루 택 1 / 참여필수
6월 22일 ~ 6월 30일	선발생 수강신청 및 수강료 납부	수강료 96,000원
6월 23일 ~ 8월 31일	하계 현장실습(8주 이상)	기관별 상이함

* 상기 일정은 사정에 따라 변동이 있을 수 있음 / 선발 전형은 기관 주관 하에 진행

신청방법

- <https://hywep.hanyang.ac.kr> 로그인 후 실습기관 정보 확인, 이력서 / 자기소개서 / 서약서 / 개인정보 이용 및 제공동의서 작성 후 신청
- 현장실습 참여 시 일반계절학기 수강 불가 (단, 온라인 강좌에 한하여 1강좌 수강 가능)
- 계절제 현장실습 수업료 : 96,000원

실습생 혜택



실습기관

- 기관지원금 : 월 최저임금의 75%(약140만원) 이상(세금포함) *기관별 상이
- 사전 실습 계획서에 의한 운영
- 실습생 지도자 배치
- 산재보험 가입



한양대학교

- 학교지원금 : 월 40만원
- 실습 학점 인정 : 일반선택 3학점
- 상해보험 가입
- 현장실습 이수증명서 발급